



GUÍA 7 DE CIENCIAS NATURALES:

El sistema digestivo

Nombre: _____ Curso: _____ Fecha: ____ / ____ / ____

Anteriormente...

En la guía 5 comenzamos la nueva unidad, que se llama “¿De qué manera se organiza nuestro cuerpo?”. En esta aprendimos sobre los niveles de organización biológica, que son las estructuras que componen los seres vivos, y se organizan de lo más simple a lo más complejo.

Conocimos 5 niveles, los cuales son: célula, tejido, órgano, sistema y organismo.

En esta oportunidad, puedes revisar las páginas 64 y 65 de tu libro de Ciencias Naturales para reforzar estos contenidos.

El sistema digestivo

Antes de comenzar, responde la siguiente pregunta:

¿Qué pasa con los alimentos que comemos?

Entonces, veamos si tu respuesta se relaciona con el tema.

El sistema digestivo es el conjunto de órganos que están encargados del proceso de la digestión, que es extraer los nutrientes de los alimentos. Las estructuras que conoceremos de este sistema son: boca, glándulas salivales, esófago, hígado, estómago, páncreas, intestino delgado, intestino grueso y recto y ano.

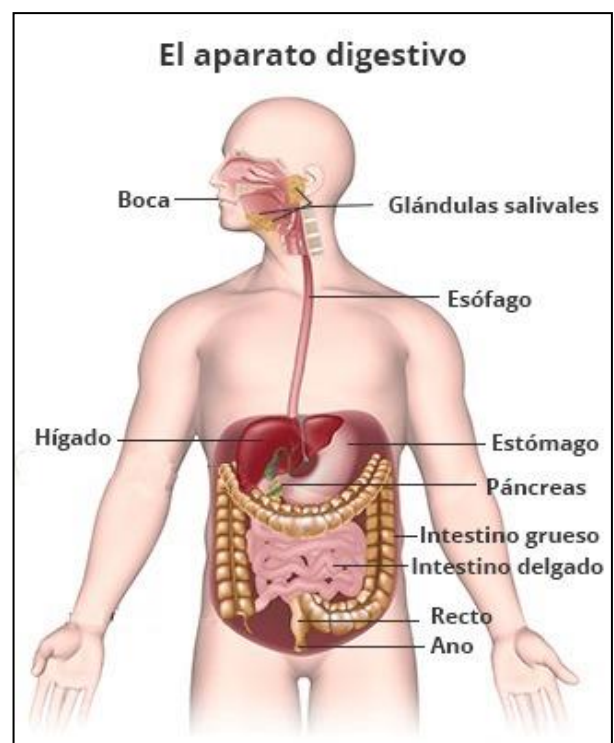
Los procesos que participan del sistema digestivo son:

1. Ingestión: corresponde al ingreso de alimentos a la boca.
2. Digestión: corresponde a la transformación y disgregación o separación de los alimentos.
3. Absorción: corresponde al transporte de nutrientes hacia la sangre.
4. Egestión: corresponde a la eliminación de desechos.

En cada uno de estos participan órganos específicos del sistema digestivo, teniendo una función correspondiente.

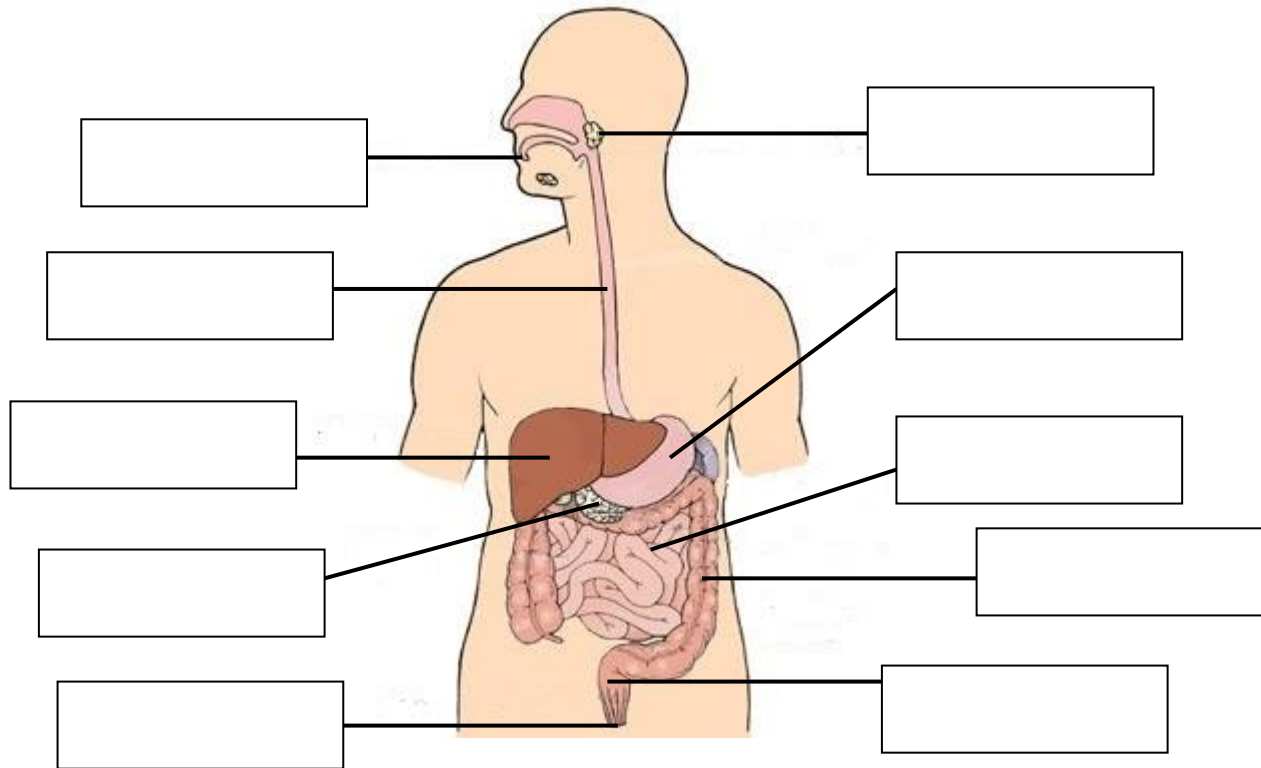
A continuación, observa el siguiente video:

<https://drive.google.com/file/d/1f3ed64oVCFq7-ZBePrVD-t9rlyA4qipN/view?usp=sharing>



Además, puedes buscar información entre las páginas 66 y 69 de tu libro de Ciencias Naturales.

ÍTEM 1: Escribe el nombre de las estructuras del sistema digestivo según corresponda.

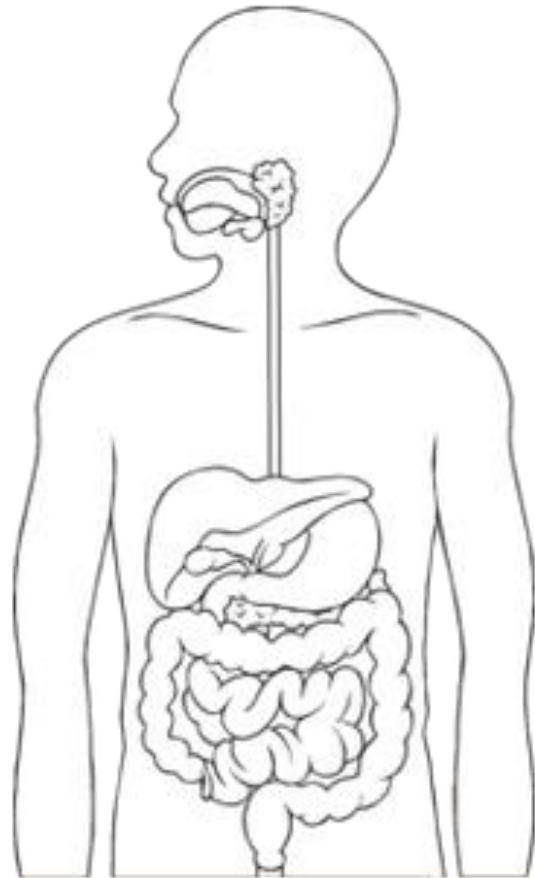


ÍTEM 2: Une con una línea la estructura del sistema digestivo y su función. Utiliza distintos colores.

Hígado	-Descompone o separa los alimentos, gracias a la acción mecánica de los dientes y la lengua
Intestino delgado	-Absorbe principalmente agua
Recto	-Produce jugos gástricos
Esófago	-Controlar la expulsión de las heces
Boca	-Secreta jugos pancreáticos
Intestino grueso	-Almacena la materia orgánica (heces)
Páncreas	-Transporta el bolo alimenticio hasta el estómago
Estómago	-Produce o secreta bilis
Ano	-Absorbe los nutrientes, a través de las vellosidades intestinales

ÍTEM 3: Pinta las estructuras del sistema digestivo, según el proceso del que participan.

Color	Participa en...
Amarrillo	Digestión
Rojo	Absorción
Verde	Egestión
Azul	Ingestión



ÍTEM 4: Encierra la alternativa correcta.

- ¿Qué estructura especializada está encargada de absorber los nutrientes?
 - Intestino grueso
 - Estómago
 - Vellosidades intestinales
 - Intestino delgado
- ¿De qué está encargado el intestino grueso?
 - Absorber nutrientes
 - Absorber agua
 - Almacenar fecas
 - Secretar bilis
- ¿Cuál es el orden correcto que sigue el alimento en el proceso de la digestión?
 - Quilo, Quimo, Bolo alimenticio
 - Bolo alimenticio, Quilo, Quimo
 - Quimo, Bolo alimenticio, Quilo
 - Bolo alimenticio, Quimo, Quilo
- ¿Con qué sustancia líquida se puede formar el quimo?
 - Saliva
 - Jugo gástrico
 - Jugo pancreático
 - Bilis

ÍTEM 5: Contesta las siguientes preguntas.

1. ¿Los alimentos que comemos son absorbidos completamente?, ¿Por qué?

2. ¿Qué son los desechos de nuestro cuerpo?

3. ¿Por qué crees que a los bebés les dan papilla?

Importante:

- Si no tienes la opción de imprimir la guía, puedes desarrollarla en el cuaderno.
- Si tienes dudas de una pregunta o no te queda claro, puedes consultar a la profesora Valeria Bravo, al correo valeriabravostmf@gmail.com. Ella podrá responder de lunes a viernes desde las 10:00 a las 13:00 hrs.